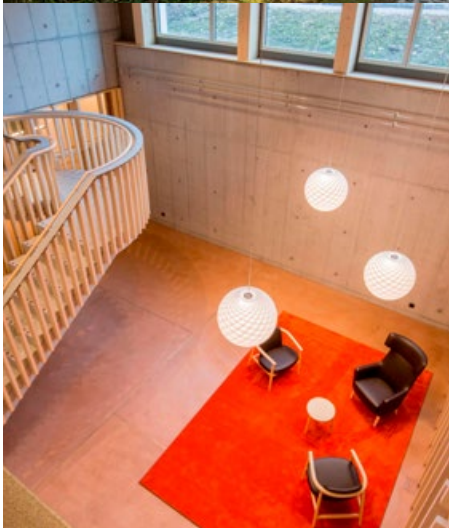


Wierstrasse 10 Ebnat-Kappel Neubau Pflegeheim Wier



Umgeben von Grün und an privilegierter Hanglage oberhalb des Ortzentrums von Ebnat-Kappel liegt das neue Pflegeheim Wier. Zugunsten einer guten Anbindung an das umliegende Quartier sind gewisse Bereiche des Neubaus auch der Öffentlichkeit zugänglich. So kann sowohl der Eingangsbereich, die Mehrzweckhalle als auch das Restaurant mit seiner grosszügigen Sonnenterrasse öffentlich genutzt werden. In den Obergeschossen befinden sich die Räumlichkeiten einer Wohngruppe: wohlgestaltete Ein- und Zweierzimmer, lichtdurchflutete Gemeinschaftsräume, ein zentrales Wohngruppenbüro sowie zwei Balkone. Vorfabrizierte, hochwärmegedämmte Holzelemente verkleiden den Massivbau. Dem Neubau-Projekt liegt ein bauphysikalisches und -akustisches Konzept der brauneroth ag zugrunde. Dieses sorgt unter anderem dafür, dass sämtliche Energiestandards die heutigen Minergie(-Eco)-Kriterien erfüllen. So wird etwa mittels PV-A auf dem Dach Eigenstrom produziert und eine Holzschnitzelheizung betrieben.

Auftrag Planung, Projektierung und Beratung Bauphysik und Akustik **Ausführung** 2019–2021 **Bauherrschaft** Gemeinde Ebnat-Kappel **Architektur** dobis architekten gmbh, T 044 545 55 11; zach + zünd architekten gmbh bsa sia, T 043 33 66 010 **Detailbereich** Konzept, Gebäudeprogramm, Lärm- und Schallschutz, Minergie-ECO, Feuchteschutz, sommerlicher Wärmeschutz, Energienachweis